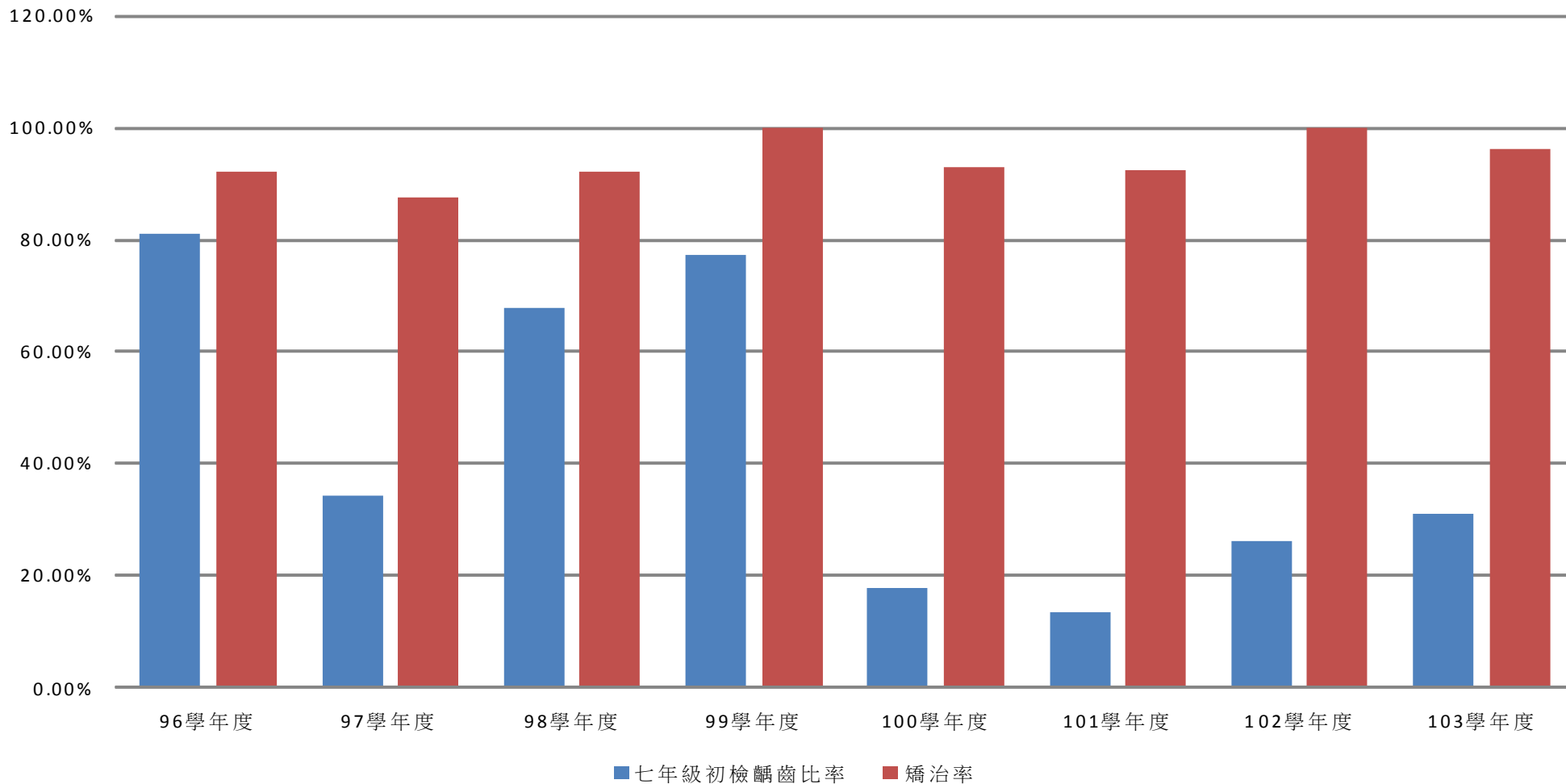


# 後壁國中歷年齶齒及矯治率統計表



	七年級初檢齶齒比率	矯治率
96學年度	81.01%	92.19%
97學年度	34.40%	87.50%
98學年度	67.74%	92.06%
99學年度	77.27%	100%
100學年度	17.72%	92.86%
101學年度	13.40%	92.31%
102學年度	26.19%	100%
103學年度	30.95%	96%