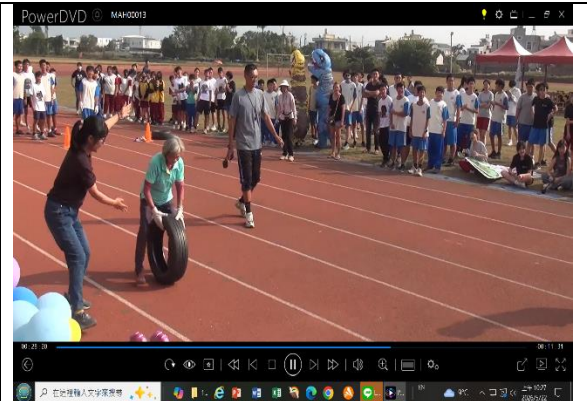


7-1-1學校實施正式或非正式課程、健康活動、研習訓練時，有邀請社區人士共同參與，發揮學校健康促進之影響力(4%)。



校慶運動會家長、志工共同參與活動情形



校慶運動會家長、志工共同參與活動情形



邀請心理師，辦理心理健康講座



邀請心理師，辦理心理健康講座-學生認真情形



邀請許護理師辦理月經暨品德教育講座



邀請許護理師辦理月經暨品德教育講座



參與敏惠護專辦理之健康促進活動



參與敏惠護專辦理之健康促進活動



親職共學多元學習課程（植物辨識和環保袋製作、烘焙可愛麵包）



親職共學多元學習課程（植物辨識和環保袋製作、烘焙可愛麵包）



母親節活動（母語日暨反毒宣導）



母親節活動（母語日暨反毒宣導）



教職同仁參加 CPR 研習情形



教職同仁參加 CPR 研習情形